

# PORTE DE POSTE ERDF 1050X2100 GAUCHE AVEC VENTILATION BASSE

Porte ERDF N 22 97 143



Suivant norme HN64S34

Numéro de nomenclature EDF : N22 97 143

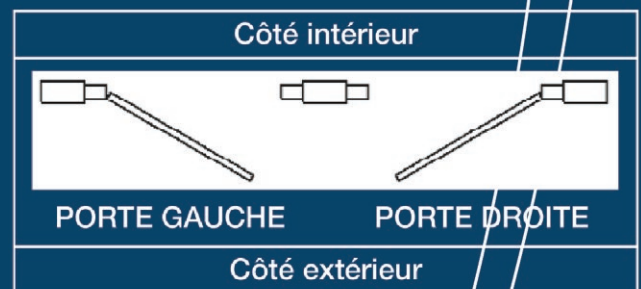
Autorisation d'emploi 15E072/PLZ

## Descriptif :

- Tôle aluminium
- Teinte standard RAL 1015 extérieur
- 3 charnières inox
- Poignée encastrée
- Morillons de cadénassage
- Limiteur d'ouverture à 90° et 180°
- Passage utile L 1050 x H 2100, poids = 26 kgs
- Réservation béton avec feuillure (voir plan au dos)
- Grille de ventilation 800 x 600

## Options

- Teintes spéciales RAL
- Dimensions hors standard
- Autres nous consulter

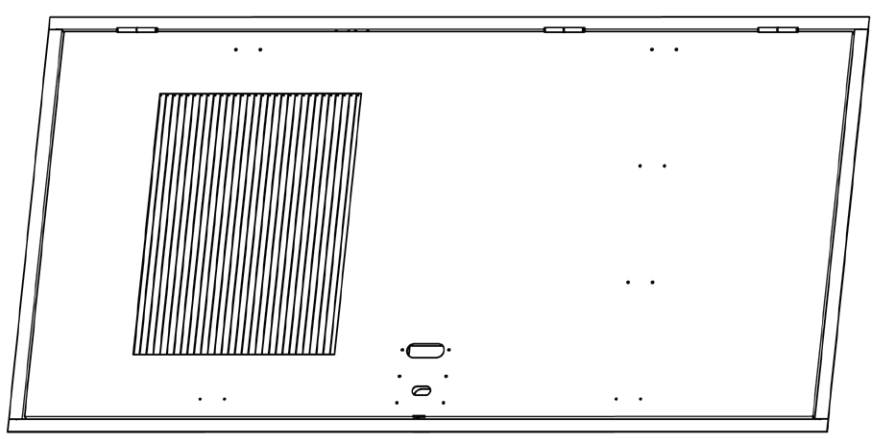
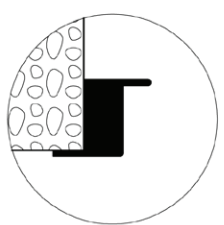
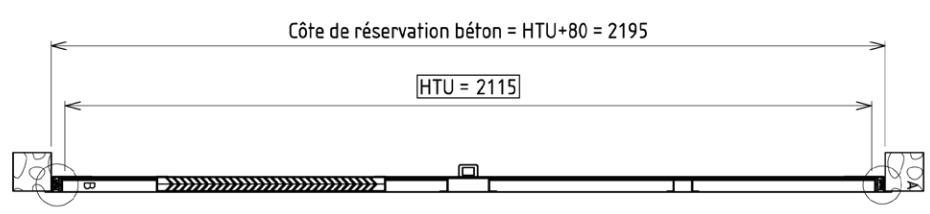
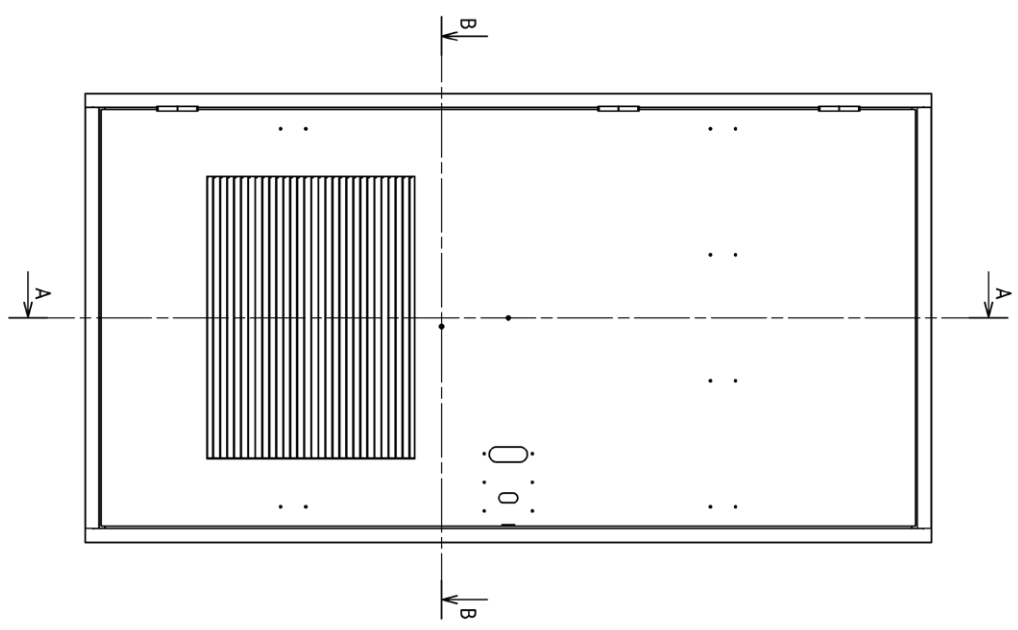


■ [www.devismes.fr](http://www.devismes.fr)

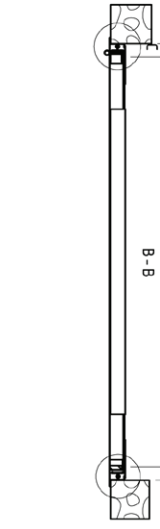
Téléphone : +33 (0)3 22 612 612

  
**DEVISMES**

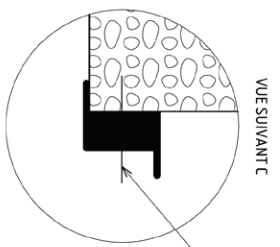
**afaq**  
ISO 9001  
Qualité  
AFNOR CERTIFICATION



Côté de réservation béton = PU+80 = 1155  
 [PU = 1075]  
 B-B



Oblong de 18x9 sur le dormant pour fixation par 8 chevilles non fournies



poids: environ 30 Kg

Porte ERDF suivant norme HN64S34

<b>DEVISMES S.A.</b> Services Salest Z.A. du Vieux-Indreval 80213 Fougères en Vimeux Tél: 03 23 613 613 Fax: 03 27 26 46 12		Nom: <b>comtep</b> Date: <b>11/05/2015</b>	
Traitement:	Tel. générales:	Matière:	QUANT. DATE MODIFICATIONS
	ALU		OIE Echelle: <b>1:1</b> Format: <b>A2</b> Code:
U:\CAO\CAO_ss_traitement\ERDF\2297143\PLAN DE DEFINITION 2297143 - PORTE AVEC VENTILATION BASSE.dft		Rf/Doc. n°: <b>2297143</b>	
PORTE POUSSANT GAUCHE AVEC VENTILATION BASSE		N°Plan: <b>1/1</b>	